

Volkswagen up! 1.0 cross up!/SHZ/Temp./Navi/PDC/25400KM



Ehem. Neupreis*

13.603,-€

Unser Angebotspreis:

11.980,-€

Differenzbesteuert gemäß §25a UStG

Fahrzeugnummer 141

Schnellinformationen

Fahrzeugart	Gebrauchtfahrzeug	Klasse	up!
Kategorie	Kleinwagen	Hubraum	999 cm ³
Erstzulassung	04/2016	Außenfarbe	Weiß
Laufleistung	25400 km	Innenfarbe	Grau
Leistung	55 kW (75 PS)	Innenausstattung	Stoff
Kraftstoffart	Benzin		
Getriebe	Schaltgetriebe		

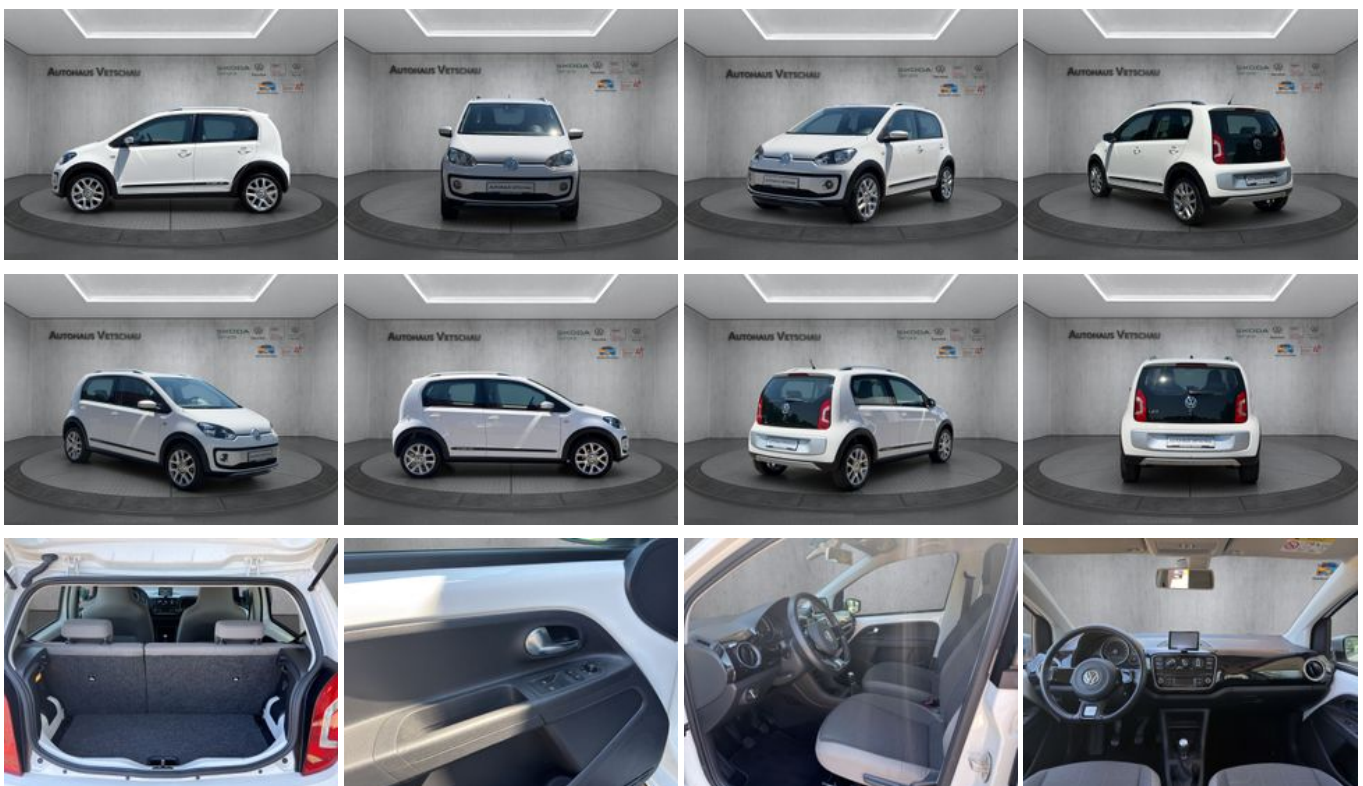
Verkaufsberater
Johannes Jaschen
+49 (0)3542 87979 - 26

Verkaufsberater
Thorsten Kodura
+49 (0)3542 87979 - 34

Umwelt und Normen

Fahrzeugausstattung

ABS	Berganfahrassistent
Bordcomputer	CD-Spieler
Dachreling	ESP
Elektr. Fensterheber	Elektr. Seitenspiegel
Elektr. Wegfahrsperr	Garantie
HU neu	Isofix
Klimaanlage	Lederlenkrad
Leichtmetallfelgen	Navigationsystem
Nebelscheinwerfer	Notbremsassistent
Reifendruckkontrolle	Scheckheftgepflegt
Servolenkung	Sitzheizung
Traktionskontrolle	Winterpaket
Winterreifen	Zentralverriegelung



* Ehemaliger Neupreis (Unverbindliche Preisempfehlung des Herstellers am Tag der Erstzulassung)

** Die angegebenen Verbrauchs- und Emissionswerte wurden nach den gesetzlich vorgeschriebenen Messverfahren ermittelt. Am 1. Januar 2022 hat der WLTP-Prüfzyklus den NEFZ-Prüfzyklus vollständig ersetzt, sodass für nach diesem Datum neu typgenehmigte Fahrzeuge keine NEFZ-Werte vorliegen. Weitere Informationen zum offiziellen Kraftstoffverbrauch und den offiziellen spezifischen CO₂-Emissionen neuer Personenkraftwagen können dem "Leitfaden über den Kraftstoffverbrauch, die CO₂-Emission und den Stromverbrauch neuer Personenkraftwagen" entnommen werden, der an allen Verkaufsstellen, bei der Deutsche Automobil Treuhand GmbH (DAT), Hellmuth-Hirth-Straße 1, 73760 Ostfildern-Scharnhausen, und unter <https://www.dat.de/co2/> unentgeltlich erhältlich ist.

Weitere Informationen zum Fahrzeug und Finanzierung finden Sie auf unserer Homepage

