

Skoda Kamiq / 1.0 TSI / 37.000 km /LED /CarPlay /SHZ



Ehem. Neupreis*

18.251,-€

Unser Angebotspreis:

16.280,-€

Differenzbesteuert gemäß §25a UStG

Fahrzeugnummer 135

Schnellinformationen

Fahrzeugart	Gebrauchtfahrzeug	Klasse	Kamiq
Kategorie	SUV/Geländewagen/Pic kup	Hubraum	999 cm ³
Erstzulassung	09/2020	Außenfarbe	Grau
Laufleistung	37300 km	Innenfarbe	Schwarz
Leistung	70 kW (95 PS)	Innenausstattung	Stoff
Kraftstoffart	Benzin		
Getriebe	Schaltgetriebe		

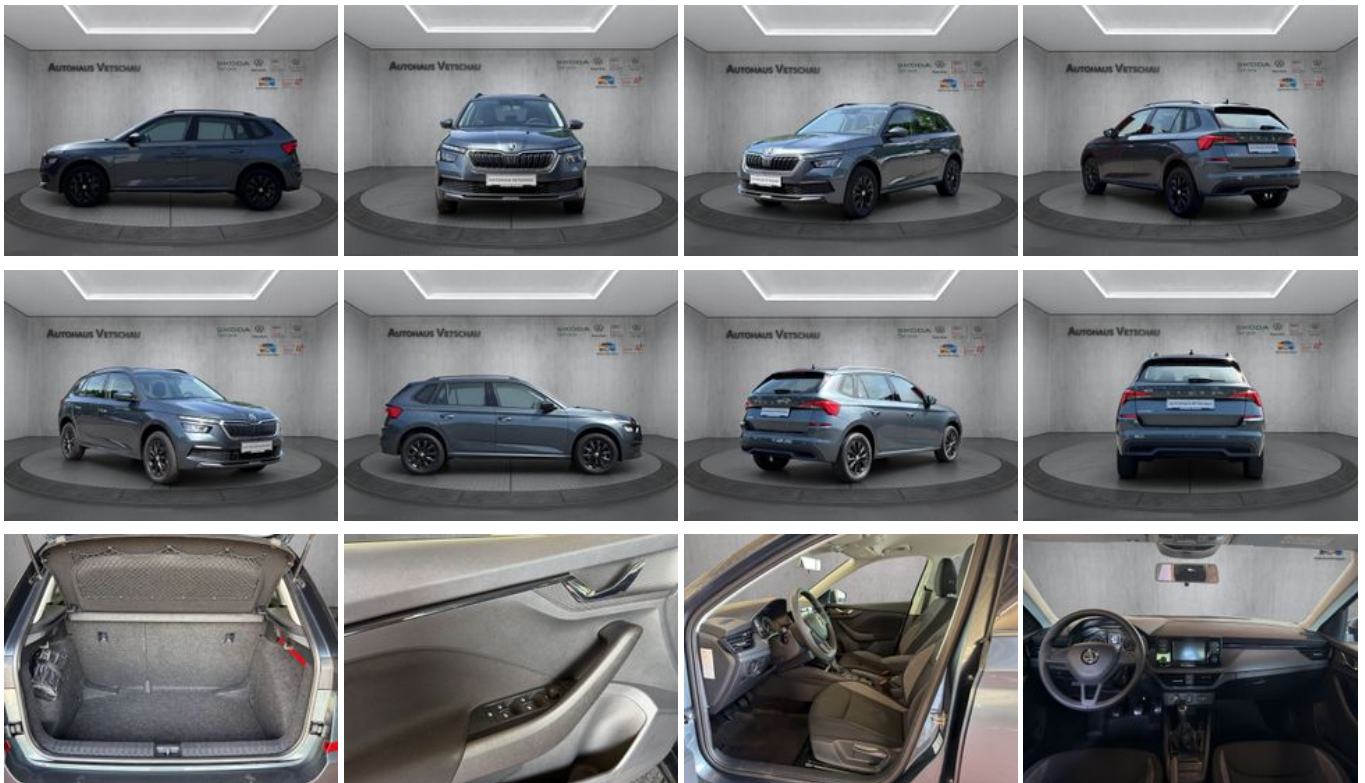
Verkaufsberater
Johannes Jaschen
+49 (0)3542 87979 - 26

Verkaufsberater
Thorsten Kodura
+49 (0)3542 87979 - 34

Umwelt und Normen

Fahrzeugausstattung

ABS	Allwetterreifen
Armlehne	Bluetooth
Bordcomputer	Dachreling
ESP	Elektr. Fensterheber
Elektr. Seitenspiegel	Elektr. Wegfahrsperr
Freisprecheinrichtung	Geschwindigkeitsbegrenzer
HU neu	Isofix
Isofix Beifahrersitz	Klimaanlage
Leichtmetallfelgen	Lichtsensoren
Metallic	Notbremsassistent
Notrufsystem	Partikelfilter
Regensensor	Reifendruckkontrolle
Scheckheftgepflegt	Servolenkung
Sitzheizung	Spurhalteassistent
Start/Stop-Automatik	Traktionskontrolle
USB	Zentralverriegelung



* Ehemaliger Neupreis (Unverbindliche Preisempfehlung des Herstellers am Tag der Erstzulassung)
 ** Die angegebenen Verbrauchs- und Emissionswerte wurden nach den gesetzlich vorgeschriebenen Messverfahren ermittelt. Am 1. Januar 2022 hat der WLTP-Prüfzyklus den NEFZ-Prüfzyklus vollständig ersetzt, sodass für nach diesem Datum neu typgenehmigte Fahrzeuge keine NEFZ-Werte vorliegen. Weitere Informationen zum offiziellen Kraftstoffverbrauch und den offiziellen spezifischen CO₂-Emissionen neuer Personenkraftwagen können dem "Leitfaden über den Kraftstoffverbrauch, die CO₂-Emission und den Stromverbrauch neuer Personenkraftwagen" entnommen werden, der an allen Verkaufsstellen, bei der Deutsche Automobil Treuhand GmbH (DAT), Hellmuth-Hirth-Straße 1, 73760 Ostfildern-Scharnhausen, und unter <https://www.dat.de/co2/> unentgeltlich erhältlich ist.

Weitere Informationen zum Fahrzeug und Finanzierung finden Sie auf unserer Homepage

