

## Volkswagen Golf VIII Variant R-Line 1.5 TSI DSG Bluetooth



Ehem. Neupreis\*

**41.075,-€**

Ihre Ersparnis

**25 %**

Unser Angebotspreis:

**30.880,-€**

25.950,- € netto

19 % MwSt ausweisbar

Fahrzeugnummer 34

### Schnellinformationen

Fahrzeugart	Gebrauchtfahrzeug	Klasse	Golf
Kategorie	Kombi	Hubraum	1498 cm <sup>3</sup>
Erstzulassung	02/2025	Außenfarbe	Schwarz
Laufleistung	31100 km	Innenfarbe	Schwarz
Leistung	110 kW (150 PS)	Innenausstattung	Stoff
Kraftstoffart	Benzin		
Getriebe	Automatik		

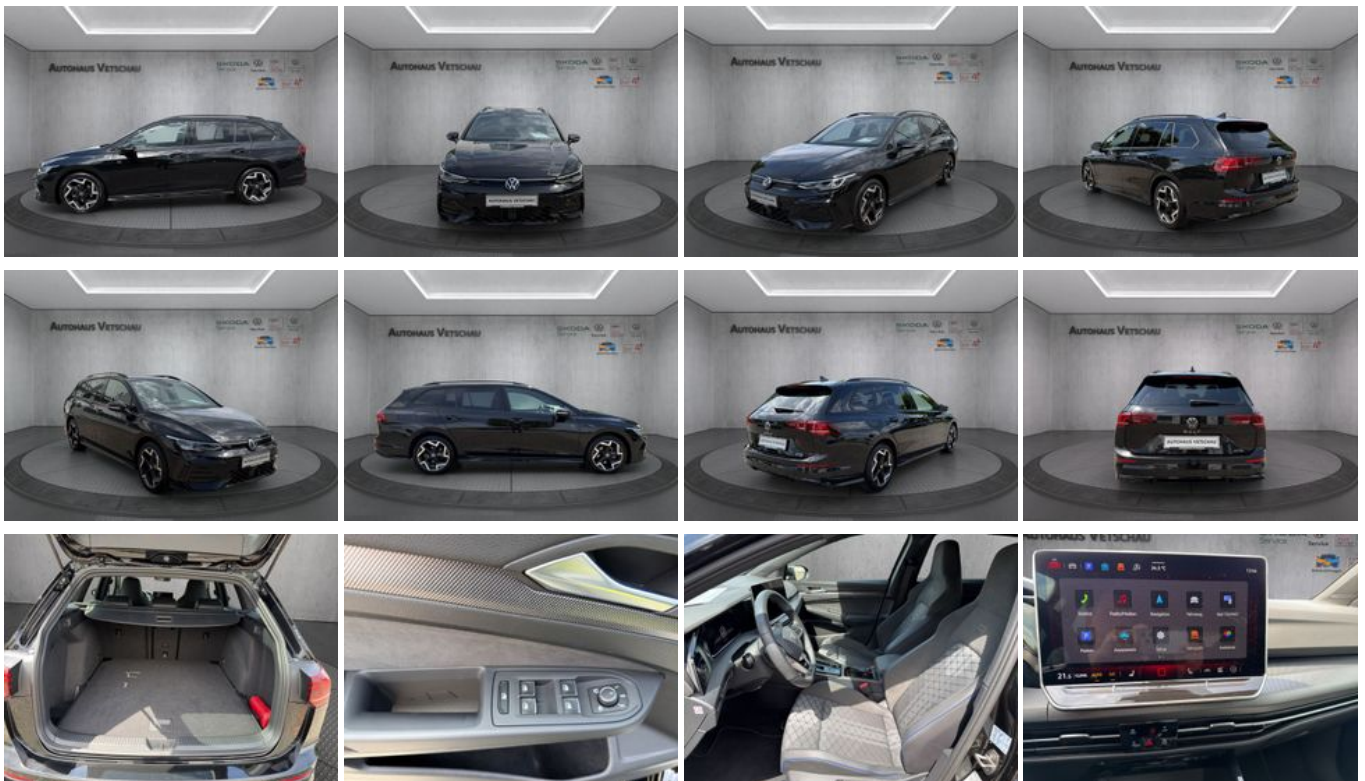
Verkaufsberater  
Johannes Jaschen  
+49 (0)3542 87979 - 26

Verkaufsberater  
Thorsten Kodura  
+49 (0)3542 87979 - 34

### Umwelt und Normen

## Fahrzeugausstattung

ABS	Ambiente-Beleuchtung
Android Auto	Anhängerkupplung
Apple CarPlay	Armlehne
Beheizbares Lenkrad	Berganfahrassistent
Bluetooth	Dachreling
ESP	Elektr. Fensterheber
Elektr. Seitenspiegel	Elektr. Seitenspiegel anklappbar
Elektr. Wegfahrsperr	Freisprecheinrichtung
Garantie	Geschwindigkeitsbegrenzer
HU neu	Induktionsladen für Smartphones
Isofix	Klimaautomatik
Lederlenkrad	Lichtsensor
Lordosenstütze	Metallic
Multifunktionslenkrad	Müdigkeitswarner
Notbremsassistent	Notrufsystem
Partikelfilter	Reifendruckkontrolle
Scheckheftgepflegt	Servolenkung
Sitzheizung	Sportfahrwerk
Sportsitze	Spurhalteassistent
Stahlfelgen	Start/Stop-Automatik
Totwinkel-Assistent	USB
Verkehrszeichenerkennung	Volldigitales Kombiinstrument
Winterpaket	Zentralverriegelung



\* Ehemaliger Neupreis (Unverbindliche Preisempfehlung des Herstellers am Tag der Erstzulassung)

\*\* Die angegebenen Verbrauchs- und Emissionswerte wurden nach den gesetzlich vorgeschriebenen Messverfahren ermittelt. Am 1. Januar 2022 hat der WLTP-Prüfzyklus den NEFZ-Prüfzyklus vollständig ersetzt, sodass für nach diesem Datum neu typgenehmigte Fahrzeuge keine NEFZ-Werte vorliegen. Weitere Informationen zum offiziellen Kraftstoffverbrauch und den offiziellen spezifischen CO<sub>2</sub>-Emissionen neuer Personenkraftwagen können dem "Leitfaden über den Kraftstoffverbrauch, die CO<sub>2</sub>-Emission und den Stromverbrauch neuer Personenkraftwagen" entnommen werden, der an allen Verkaufsstellen, bei der Deutsche Automobil Treuhand GmbH (DAT), Hellmuth-Hirth-Straße 1, 73760 Ostfildern-Scharnhausen, und unter <https://www.dat.de/co2/> unentgeltlich erhältlich ist.

**Weitere Informationen zum Fahrzeug und Finanzierung finden Sie auf unserer Homepage**

