

## Volkswagen ID.3 Pro Performance Wärmepumpe Interieur-Paket



Ehem. Neupreis\*

**48.725,-€**

Unser Angebotspreis:

**22.995,-€**

19.324,- € netto

19 % MwSt ausweisbar

Fahrzeugnummer 1802

### Schnellinformationen

Fahrzeugart	Gebrauchtfahrzeug	Klasse	ID.3
Kategorie	Limousine	Hubraum	0 cm <sup>3</sup>
Erstzulassung	03/2023	Außenfarbe	Grau
Laufleistung	65052 km	Innenfarbe	Grau
Leistung	150 kW (204 PS)	Innenausstattung	Alcantara
Kraftstoffart	Elektro		
Getriebe	Automatik		

Verkaufsberater  
Stefan Rößner  
+49 (0)3372 41 88 - 14  
stefan.roessner@klaus-jb.de

Verkaufsberater  
Frank Lehmann  
+49 (0)3372 41 88 - 26  
frank.lehmann@klaus-jb.de

Verkaufsberater  
Walter Sommerfeld  
+49 (0)3372-4188 25  
walter.sommerfeld@klaus-jb.de

### Umwelt und Normen

CO<sub>2</sub>-Emissionen (kombiniert) in g/km:

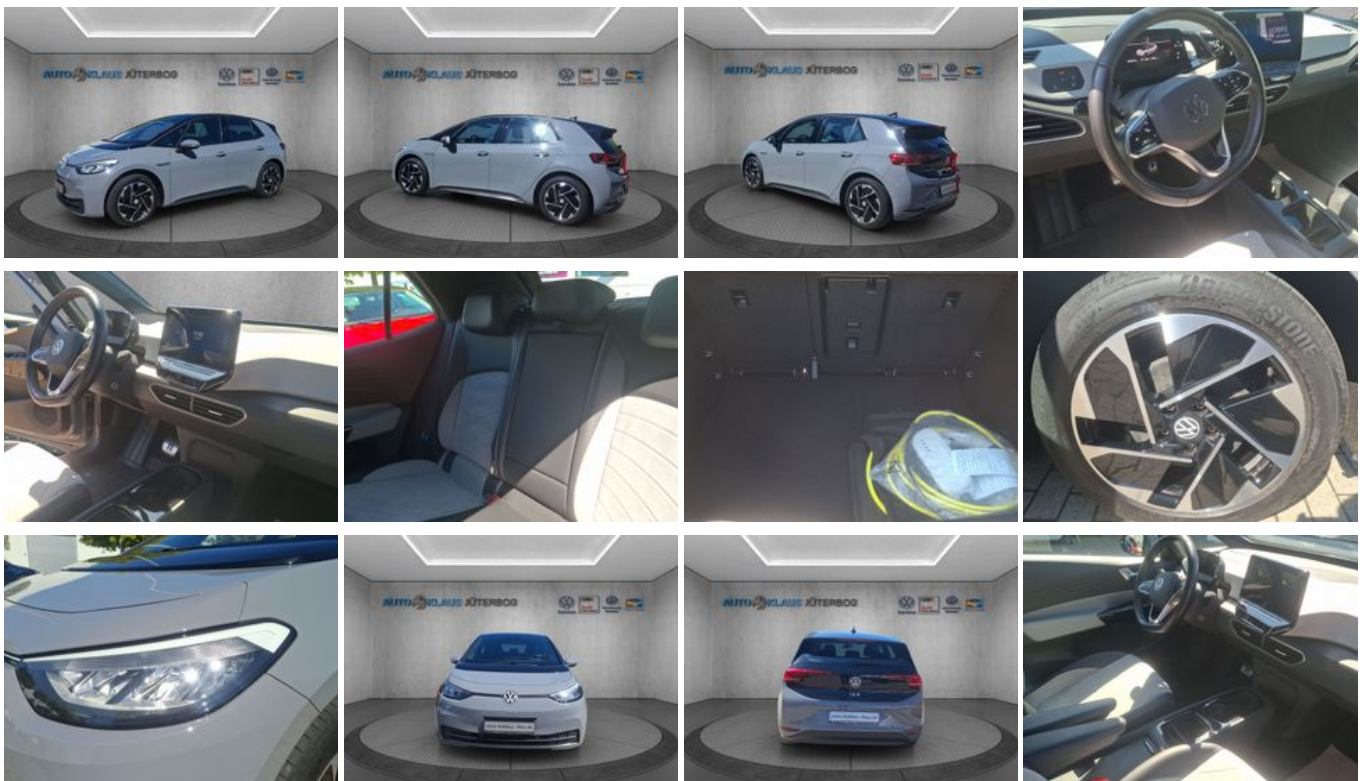
0

CO<sub>2</sub>-Klasse:

A

## Fahrzeugausstattung

ABS	Alarmanlage
Ambiente-Beleuchtung	Armlehne
Beheizbares Lenkrad	Bluetooth
ESP	Elektr. Seitenspiegel
Elektr. Seitenspiegel anklappbar	Elektr. Wegfahrsperr
Freisprecheinrichtung	Garantie
Geschwindigkeitsbegrenzer	Induktionsladen für Smartphones
Innenspiegel autom. abblendend	Isofix
Klimaautomatik	Lederlenkrad
Leichtmetallfelgen	Lichtsensor
Multifunktionslenkrad	Müdigkeitswarner
Navigationssystem	Notbremsassistent
Notrufsystem	Regensensor
Reifendruckkontrolle	Scheckheftgepflegt
Schlüssellose Zentralverriegelung (Keyless)	Servolenkung
Sitzheizung	Sprachsteuerung
Spurhalteassistent	Traktionskontrolle
USB	Verkehrszeichenerkennung
Winterreifen	Wärmepumpe
Zentralverriegelung	



\* Ehemaliger Neupreis (Unverbindliche Preisempfehlung des Herstellers am Tag der Erstzulassung)

\*\* Die angegebenen Verbrauchs- und Emissionswerte wurden nach den gesetzlich vorgeschriebenen Messverfahren ermittelt. Am 1. Januar 2022 hat der WLTP-Prüfzyklus den NEFZ-Prüfzyklus vollständig ersetzt, sodass für nach diesem Datum neu typgenehmigte Fahrzeuge keine NEFZ-Werte vorliegen. Weitere Informationen zum offiziellen Kraftstoffverbrauch und den offiziellen spezifischen CO<sub>2</sub>-Emissionen neuer Personenkraftwagen können dem "Leitfaden über den Kraftstoffverbrauch, die CO<sub>2</sub>-Emission und den Stromverbrauch neuer Personenkraftwagen" entnommen werden, der an allen Verkaufsstellen, bei der Deutsche Automobil Treuhand GmbH (DAT), Hellmuth-Hirth-Straße 1, 73760 Ostfildern-Scharnhausen, und unter <https://www.dat.de/co2/> unentgeltlich erhältlich ist.

**Weitere Informationen zum Fahrzeug und Finanzierung finden Sie auf unserer Homepage**

