

## Audi Q7 50 3.0 TDI quattro s-line+Pano+Standh.+Matrix



Ehem. Neupreis\*

**98.514,-€**

Unser Angebotspreis:

**43.950,-€**

36.933,- € netto

19 % MwSt ausweisbar

Fahrzeugnummer 1771

### Schnellinformationen

Fahrzeugart	Gebrauchtfahrzeug	Klasse	Q7
Kategorie	SUV/Geländewagen/Pic kup	Hubraum	2967 cm <sup>3</sup>
Erstzulassung	03/2019	Außenfarbe	Schwarz
Laufleistung	99500 km	Innenfarbe	Schwarz
Leistung	210 kW (286 PS)	Innenausstattung	Teilleder
Kraftstoffart	Diesel		
Getriebe	Automatik		

Verkaufsberater  
Stefan Rößner  
+49 (0)3372 41 88 - 14  
stefan.roessner@klaus-jb.de

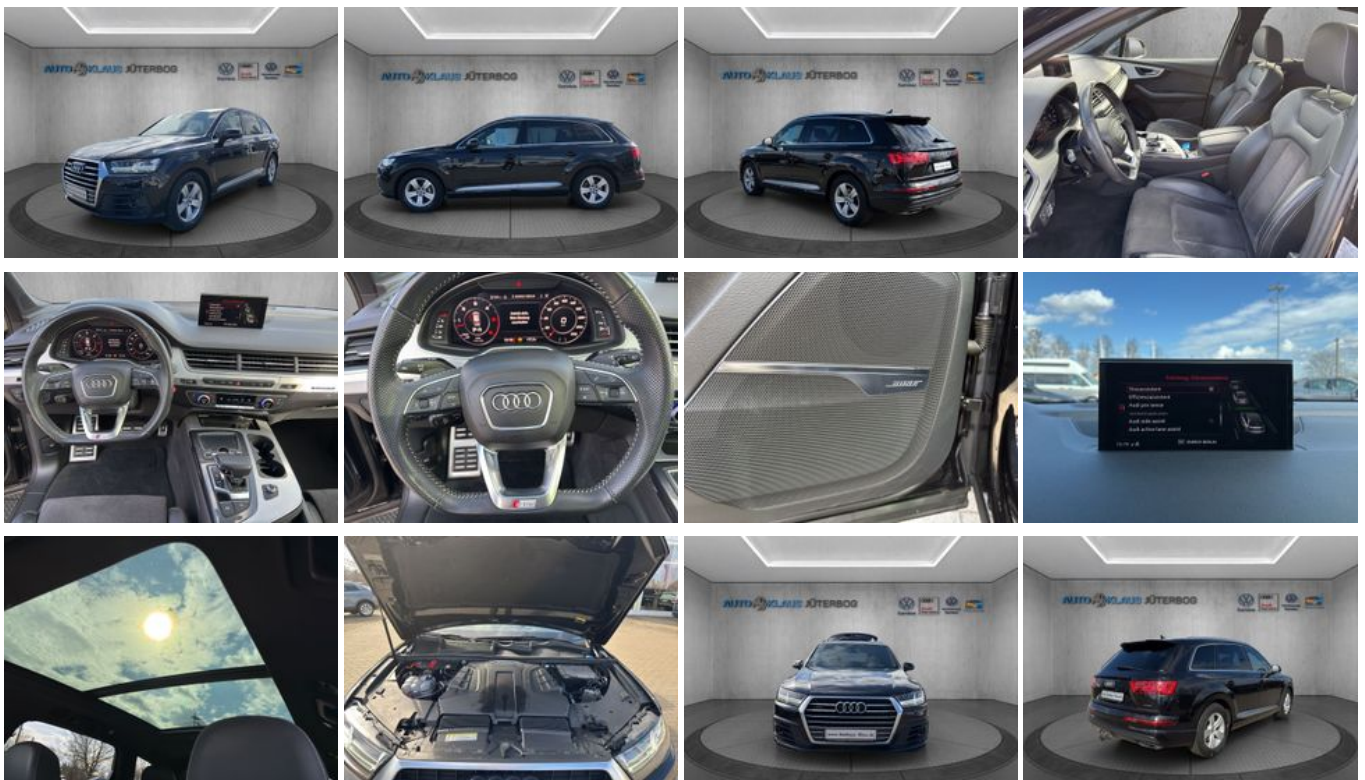
Verkaufsberater  
Frank Lehmann  
+49 (0)3372 41 88 - 26  
frank.lehmann@klaus-jb.de

Verkaufsberater  
Walter Sommerfeld  
+49 (0)3372-4188 25  
walter.sommerfeld@klaus-  
jb.de

### Umwelt und Normen

## Fahrzeugausstattung

4-Zonen-Klimaautomatik	ABS
Abgedunkelte Scheiben	Adaptives Fahrwerk
Alarmanlage	Ambiente-Beleuchtung
Android Auto	Anhängerkupplung
Apple CarPlay	Armlehne
Bluetooth	Bordcomputer
Dachreling	ESP
Elektr. Fensterheber	Elektr. Heckklappe
Elektr. Seitenspiegel	Elektr. Seitenspiegel anklappbar
Elektr. Sitzeinstellung	Elektr. Sitzeinstellung mit Memory-Funktion
Elektr. Wegfahrsperre	Fernlichtassistent
Freisprecheinrichtung	Geschwindigkeitsbegrenzer
Innenspiegel autom. abblendend	Isofix
Isofix Beifahrersitz	Lederlenkrad
Leichtmetallfelgen	Lichtsensor
Lordosenstütze	Luftfederung
Metallic	Multifunktionslenkrad
Musikstreaming integriert	Navigationssystem
Notrufsystem	Panorama-Dach
Partikelfilter	Regensensor
Reifendruckkontrolle	Schaltwippen
Scheckheftgepflegt	Scheinwerferreinigung
Schlüssellose Zentralverriegelung (Keyless)	Servolenkung
Sitzheizung	Soundsystem
Sportfahrwerk	Sportpaket
Sportsitze	Spurhalteassistent
Standheizung	Start/Stop-Automatik
Totwinkel-Assistent	Traktionskontrolle
Verkehrszeichenerkennung	Volldigitales Kombiinstrument
Zentralverriegelung	



\* Ehemaliger Neupreis (Unverbindliche Preisempfehlung des Herstellers am Tag der Erstzulassung)

\*\* Die angegebenen Verbrauchs- und Emissionswerte wurden nach den gesetzlich vorgeschriebenen Messverfahren ermittelt. Am 1. Januar 2022 hat der WLTP-Prüfzyklus den NEFZ-Prüfzyklus vollständig ersetzt, sodass für nach diesem Datum neu typgenehmigte Fahrzeuge keine NEFZ-Werte vorliegen. Weitere Informationen zum offiziellen Kraftstoffverbrauch und den offiziellen spezifischen CO<sub>2</sub>-Emissionen neuer Personenkraftwagen können dem "Leitfaden über den Kraftstoffverbrauch, die CO<sub>2</sub>-Emission und den Stromverbrauch neuer Personenkraftwagen" entnommen werden, der an allen Verkaufsstellen, bei der Deutsche Automobil Treuhand GmbH (DAT), Hellmuth-Hirth-Straße 1, 73760 Ostfildern-Scharnhausen, und unter <https://www.dat.de/co2/> unentgeltlich erhältlich ist.

**Weitere Informationen zum Fahrzeug und Finanzierung finden Sie auf unserer Homepage**

