

Volkswagen T-Roc 1.5 TSI Style OPF (EURO Bluetooth LED)



Ehem. Neupreis*

47.315,-€

Ihre Ersparnis

50 %

Unser Angebotspreis:

23.450,-€

Differenzbesteuert gemäß §25a UStG

Fahrzeugnummer 1754

Schnellinformationen

Fahrzeugart	Gebrauchtfahrzeug	Klasse	T-Roc
Kategorie	SUV/Geländewagen/Pic kup	Hubraum	1498 cm ³
Erstzulassung	03/2024	Außenfarbe	Schwarz
Laufleistung	75600 km	Innenfarbe	Schwarz
Leistung	110 kW (150 PS)	Innenausstattung	Stoff
Kraftstoffart	Benzin		
Getriebe	Automatik		

Verkaufsberater

Stefan Rößner

+49 (0)3372 41 88 - 14
stefan.roessner@klaus-jb.de

Verkaufsberater

Frank Lehmann

+49 (0)3372 41 88 - 26
frank.lehmann@klaus-jb.de

Verkaufsberater

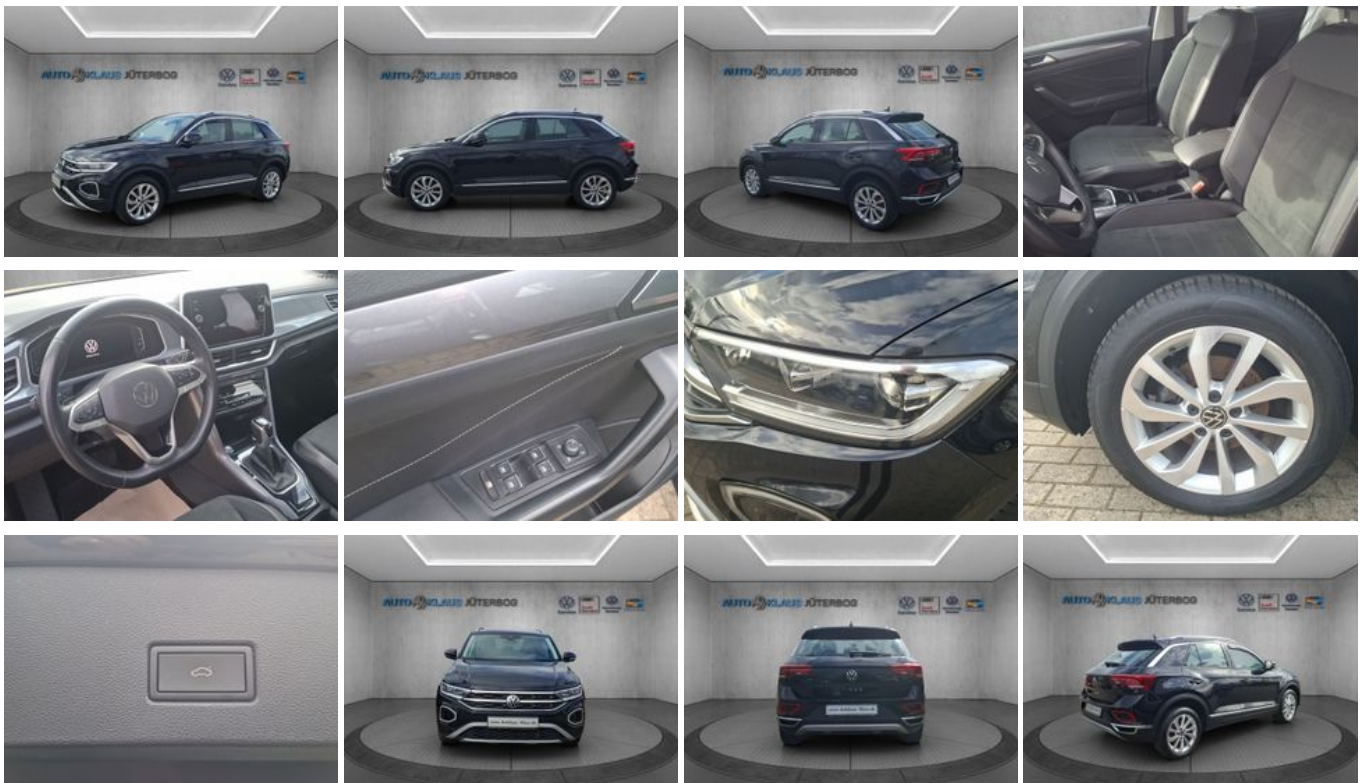
Walter Sommerfeld

+49 (0)3372-4188 25
walter.sommerfeld@klaus-jb.de

Umwelt und Normen

Fahrzeugausstattung

2-Zonen-Klimaautomatik	ABS
Ambiente-Beleuchtung	Android Auto
Apple CarPlay	Armlehne
Beheizbares Lenkrad	Berganfahrassistent
Bluetooth	Dachreling
ESP	Elektr. Fensterheber
Elektr. Seitenspiegel	Elektr. Seitenspiegel anklappbar
Elektr. Wegfahrsperr	Fernlichtassistent
Freisprecheinrichtung	Garantie
Geschwindigkeitsbegrenzer	Innenspiegel autom. abblendend
Isofix	Lederlenkrad
Leichtmetallfelgen	Lichtsensor
Lordosenstütze	Metallic
Multifunktionslenkrad	Müdigkeitswarner
Notbremsassistent	Notrufsystem
Regensensor	Servolenkung
Sitzheizung	Sportsitze
Spurhalteassistent	Start/Stop-Automatik
Traktionskontrolle	USB
Umklappbarer Beifahrersitz	Volldigitales Kombiinstrument
Zentralverriegelung	



* Ehemaliger Neupreis (Unverbindliche Preisempfehlung des Herstellers am Tag der Erstzulassung)

** Die angegebenen Verbrauchs- und Emissionswerte wurden nach den gesetzlich vorgeschriebenen Messverfahren ermittelt. Am 1. Januar 2022 hat der WLTP-Prüfzyklus den NEFZ-Prüfzyklus vollständig ersetzt, sodass für nach diesem Datum neu typgenehmigte Fahrzeuge keine NEFZ-Werte vorliegen. Weitere Informationen zum offiziellen Kraftstoffverbrauch und den offiziellen spezifischen CO₂-Emissionen neuer Personenkraftwagen können dem "Leitfaden über den Kraftstoffverbrauch, die CO₂-Emission und den Stromverbrauch neuer Personenkraftwagen" entnommen werden, der an allen Verkaufsstellen, bei der Deutsche Automobil Treuhand GmbH (DAT), Hellmuth-Hirth-Straße 1, 73760 Ostfildern-Scharnhausen, und unter <https://www.dat.de/co2/> unentgeltlich erhältlich ist.

Weitere Informationen zum Fahrzeug und Finanzierung finden Sie auf unserer Homepage

