

Volkswagen Caddy Maxi Life 2.0 TDI Behinderten Umbau LED



Ehem. Neupreis*

65.171,-€

Ihre Ersparnis

25 %

Unser Angebotspreis:

48.900,-€

Differenzbesteuert gemäß §25a UStG

Fahrzeugnummer 8358

Schnellinformationen

Fahrzeugart	Gebrauchtfahrzeug	Klasse	Caddy Maxi
Kategorie	Kombi	Hubraum	1968 cm ³
Erstzulassung	05/2025	Außenfarbe	Schwarz
Laufleistung	11500 km	Innenfarbe	Schwarz
Leistung	90 kW (122 PS)	Innenausstattung	Stoff
Kraftstoffart	Diesel		
Getriebe	Automatik		

Verkaufsberater
Johannes Jaschen
+49 (0)3542 87979 - 26

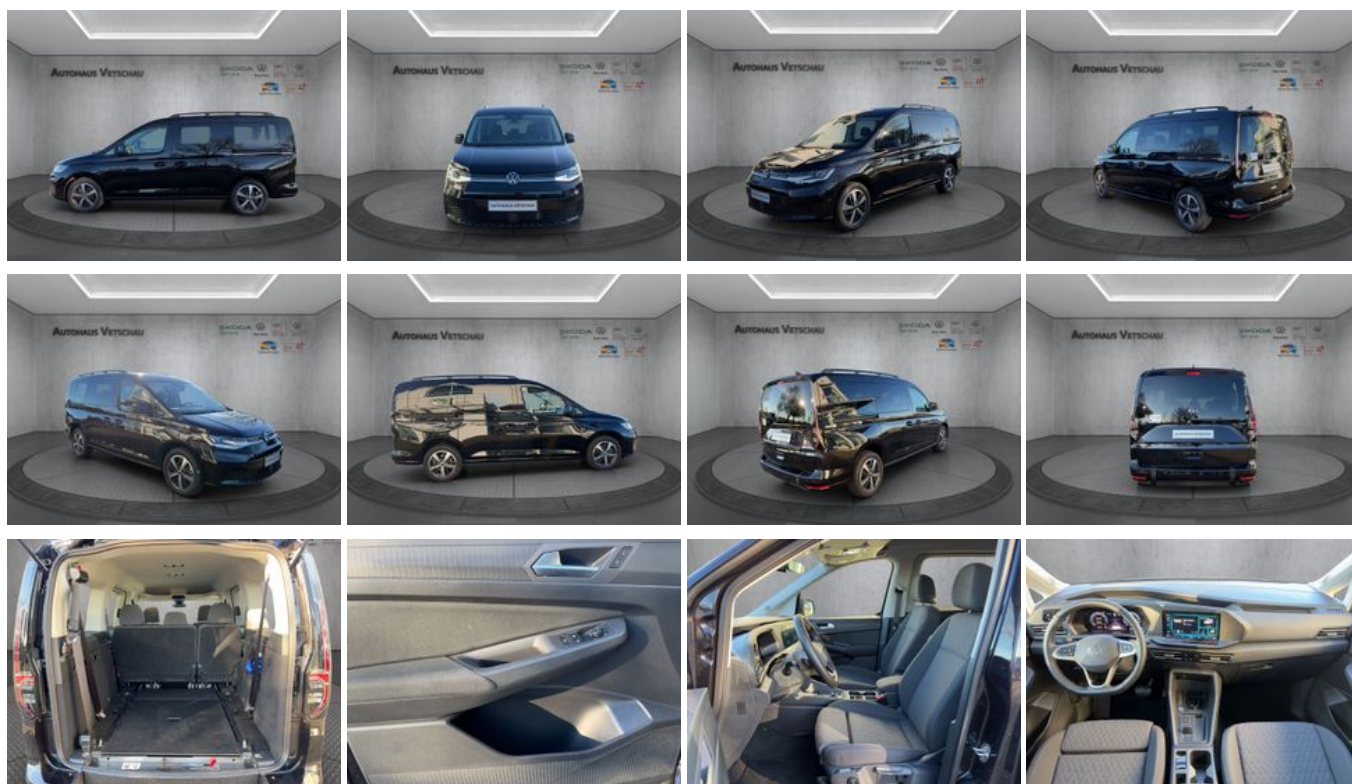
Verkaufsberater
Thorsten Kodura
+49 (0)3542 87979 - 34

Umwelt und Normen

Energieverbrauch (kombiniert) in l/100 km:	4,7
CO ₂ -Emissionen (kombiniert) in g/km:	127,0
CO ₂ -Klasse:	D

Fahrzeugausstattung

2-Zonen-Klimaautomatik	ABS
Android Auto	Apple CarPlay
Armlehne	Beheizbare Frontscheibe
Behindertengerecht	Bluetooth
Dachreling	ESP
Elektr. Fensterheber	Elektr. Seitenspiegel
Elektr. Wegfahrsperre	Freisprecheinrichtung
Garantie	Geschwindigkeitsbegrenzer
Innenspiegel autom. abblendend	Isofix
Lederlenkrad	Leichtmetallfelgen
Lichtsensord	Lordosenstütze
Metallic	Multifunktionslenkrad
Müdigkeitswarner	Notbremsassistent
Notrufsystem	Partikelfilter
Regensensor	Reifendruckkontrolle
Scheckheftgepflegt	Servolenkung
Sitzheizung	Spurhalteassistent
Start/Stop-Automatik	Totwinkel-Assistent
Touchscreen	Traktionskontrolle
USB	Verkehrszeichenerkennung
Zentralverriegelung	



* Ehemaliger Neupreis (Unverbindliche Preisempfehlung des Herstellers am Tag der Erstzulassung)

** Die angegebenen Verbrauchs- und Emissionswerte wurden nach den gesetzlich vorgeschriebenen Messverfahren ermittelt. Am 1. Januar 2022 hat der WLTP-Prüfzyklus den NEFZ-Prüfzyklus vollständig ersetzt, sodass für nach diesem Datum neu typgenehmigte Fahrzeuge keine NEFZ-Werte vorliegen. Weitere Informationen zum offiziellen Kraftstoffverbrauch und den offiziellen spezifischen CO₂-Emissionen neuer Personenkraftwagen können dem "Leitfaden über den Kraftstoffverbrauch, die CO₂-Emission und den Stromverbrauch neuer Personenkraftwagen" entnommen werden, der an allen Verkaufsstellen, bei der Deutsche Automobil Treuhand GmbH (DAT), Hellmuth-Hirth-Straße 1, 73760 Ostfildern-Scharnhausen, und unter <https://www.dat.de/co2/> unentgeltlich erhältlich ist.

Weitere Informationen zum Fahrzeug und Finanzierung finden Sie auf unserer Homepage

