

## Volkswagen Crafter 35 2.0 TDI Pritsche DOKA L2 4MOTION



Ehem. Neupreis\*

**50.479,-€**

Ihre Ersparnis

**45 %**

Unser Angebotspreis:

**27.995,-€**

23.525,- € netto

19 % MwSt ausweisbar

Fahrzeugnummer 3126

### Schnellinformationen

Fahrzeugart	Gebrauchtfahrzeug	Klasse	Crafter
Kategorie	Pritsche	Hubraum	1968 cm <sup>3</sup>
Erstzulassung	10/2018	Außenfarbe	Grün
Laufleistung	96013 km	Innenfarbe	
Leistung	103 kW (140 PS)	Innenausstattung	
Kraftstoffart	Diesel		
Getriebe	Schaltgetriebe		

Verkaufsberater  
Stefan Rößner  
+49 (0)3372 41 88 - 14  
stefan.roessner@klaus-jb.de

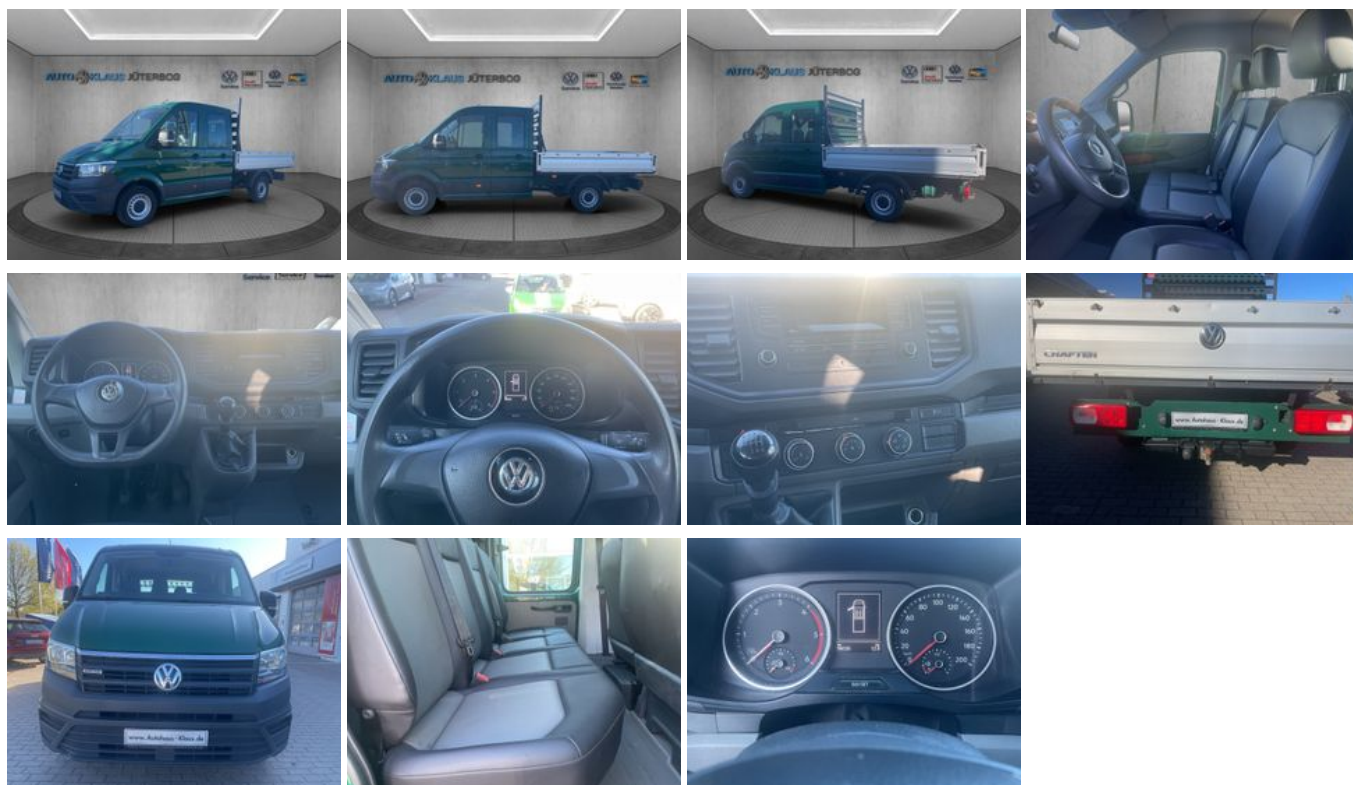
Verkaufsberater  
Frank Lehmann  
+49 (0)3372 41 88 - 26  
frank.lehmann@klaus-jb.de

Verkaufsberater  
Walter Sommerfeld  
+49 (0)3372-4188 25  
walter.sommerfeld@klaus-jb.de

### Umwelt und Normen

## Fahrzeugausstattung

ABS	Anhängerkupplung
ESP	Keine Klimaanlage oder -automatik
Partikelfilter	Scheckheftgepflegt
Servolenkung	Zentralverriegelung



\* Ehemaliger Neupreis (Unverbindliche Preisempfehlung des Herstellers am Tag der Erstzulassung)

\*\* Die angegebenen Verbrauchs- und Emissionswerte wurden nach den gesetzlich vorgeschriebenen Messverfahren ermittelt. Am 1. Januar 2022 hat der WLTP-Prüfzyklus den NEFZ-Prüfzyklus vollständig ersetzt, sodass für nach diesem Datum neu typgenehmigte Fahrzeuge keine NEFZ-Werte vorliegen. Weitere Informationen zum offiziellen Kraftstoffverbrauch und den offiziellen spezifischen CO<sub>2</sub>-Emissionen neuer Personenkraftwagen können dem "Leitfaden über den Kraftstoffverbrauch, die CO<sub>2</sub>-Emission und den Stromverbrauch neuer Personenkraftwagen" entnommen werden, der an allen Verkaufsstellen, bei der Deutsche Automobil Treuhand GmbH (DAT), Hellmuth-Hirth-Straße 1, 73760 Ostfildern-Scharnhausen, und unter <https://www.dat.de/co2/> unentgeltlich erhältlich ist.

**Weitere Informationen zum Fahrzeug und Finanzierung finden Sie auf unserer Homepage**

