

## Audi S6 3.0 TDI qu HuD/STHZ/B+O/PANO/HDmatrix Navi



Ehem. Neupreis\*

**~~106.420,-€~~**

Unser Angebotspreis:

**48.990,-€**

Differenzbesteuert gemäß §25a UStG

Fahrzeugnummer 0450

## Schnellinformationen

Fahrzeugart	Gebrauchtfahrzeug	Klasse	S6
Kategorie	Limousine	Hubraum	2967 cm <sup>3</sup>
Erstzulassung	07/2020	Außenfarbe	Weiß
Laufleistung	84500 km	Innenfarbe	Schwarz
Leistung	257 kW (349 PS)	Innenausstattung	Vollleder
Kraftstoffart	Diesel		
Getriebe	Automatik		

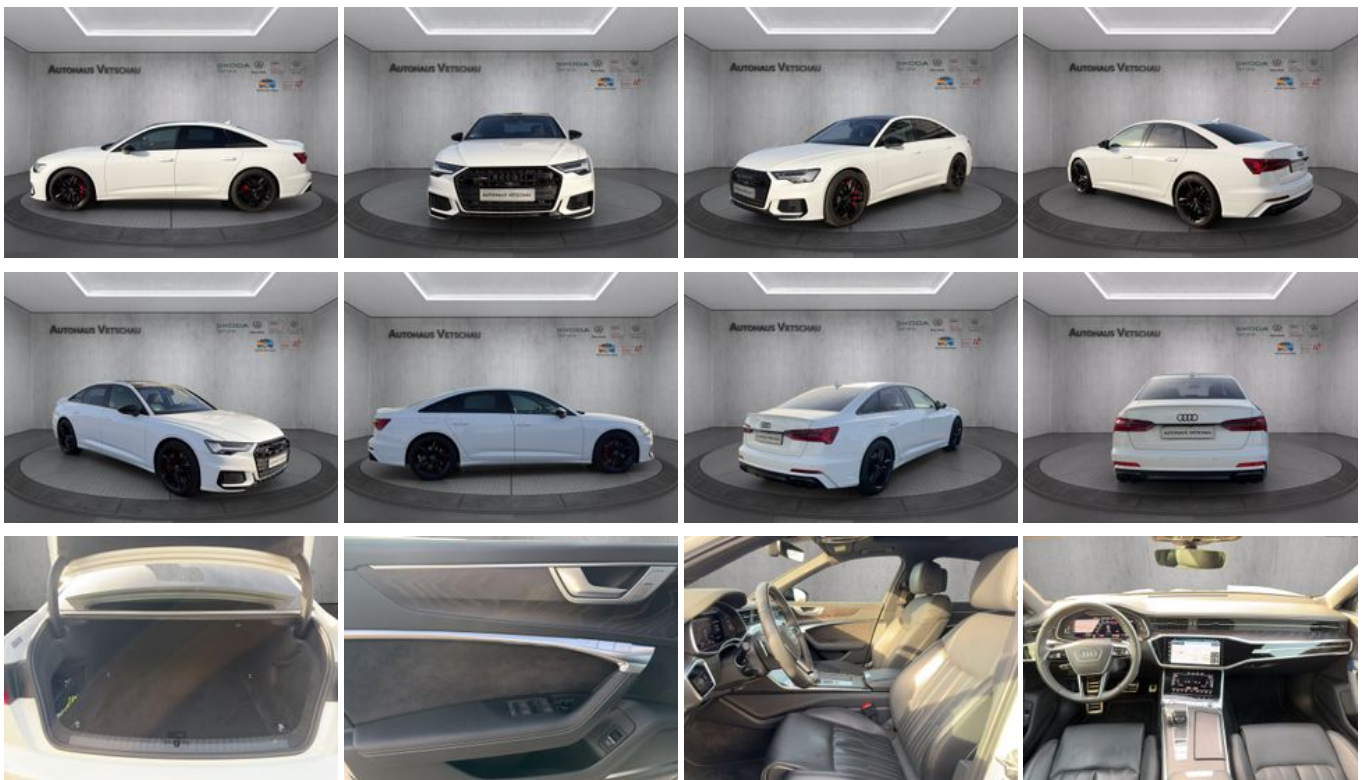
Verkaufsberater  
Johannes Jaschen  
+49 (0)3542 87979 - 26

Verkaufsberater  
Thorsten Kodura  
+49 (0)3542 87979 - 34

## Umwelt und Normen

## Fahrzeugausstattung

4-Zonen-Klimaautomatik	ABS
Abgedunkelte Scheiben	Adaptives Fahrwerk
Alarmanlage	Ambiente-Beleuchtung
Anhängerkupplung	Armlehne
Beheizbare Frontscheibe	Beheizbares Lenkrad
Bordcomputer	CD-Spieler
ESP	Elektr. Fensterheber
Elektr. Heckklappe	Elektr. Seitenspiegel
Elektr. Seitenspiegel anklappbar	Elektr. Sitzeinstellung
Elektr. Sitzeinstellung mit Memory-Funktion	Elektr. Wegfahrsperre
Fernlichtassistent	Freisprecheinrichtung
Garantie	Geschwindigkeitsbegrenzer
HU neu	Head-Up Display
Innenspiegel autom. abblendend	Isofix
Isofix Beifahrersitz	Lederlenkrad
Leichtmetallfelgen	Lichtsensor
Lordosenstütze	Luftfederung
Massagesitze	Multifunktionslenkrad
Navigationssystem	Notrufsystem
Panorama-Dach	Partikelfilter
Reifendruckkontrolle	Scheckheftgepflegt
Scheinwerferreinigung	Schlüssellose Zentralverriegelung (Keyless)
Servolenkung	Sitzbelüftung
Sitzheizung	Sitzheizung hinten
Soundsystem	Sportfahrwerk
Sportsitze	Sprachsteuerung
Spurhalteassistent	Standheizung
Start/Stop-Automatik	Totwinkel-Assistent
Verkehrszeichenerkennung	Volldigitales Kombiinstrument
Winterpaket	Zentralverriegelung



\* Ehemaliger Neupreis (Unverbindliche Preisempfehlung des Herstellers am Tag der Erstzulassung)

\*\* Die angegebenen Verbrauchs- und Emissionswerte wurden nach den gesetzlich vorgeschriebenen Messverfahren ermittelt. Am 1. Januar 2022 hat der WLTP-Prüfzyklus den NEFZ-Prüfzyklus vollständig ersetzt, sodass für nach diesem Datum neu typgenehmigte Fahrzeuge keine NEFZ-Werte vorliegen. Weitere Informationen zum offiziellen Kraftstoffverbrauch und den offiziellen spezifischen CO<sub>2</sub>-Emissionen neuer Personenkraftwagen können dem "Leitfaden über den Kraftstoffverbrauch, die CO<sub>2</sub>-Emission und den Stromverbrauch neuer Personenkraftwagen" entnommen werden, der an allen Verkaufsstellen, bei der Deutsche Automobil Treuhand GmbH (DAT), Hellmuth-Hirth-Straße 1, 73760 Ostfildern-Scharnhausen, und unter <https://www.dat.de/co2/> unentgeltlich erhältlich ist.

**Weitere Informationen zum Fahrzeug und Finanzierung finden Sie auf unserer Homepage**

