

## Volkswagen Caddy Cargo 2.0 TDI Klima/GRA/APC/Telefonvorb ZV



Ehem. Neupreis\*

**31.896,-€**

Ihre Ersparnis

**28 %**

Unser Angebotspreis:

**22.990,-€**

19.319,- € netto

19 % MwSt ausweisbar

Fahrzeugnummer 07

### Schnellinformationen

Fahrzeugart	Gebrauchtfahrzeug	Klasse	Caddy
Kategorie	Kastenwagen	Hubraum	1968 cm <sup>3</sup>
Erstzulassung	10/2022	Außenfarbe	Weiß
Laufleistung	17990 km	Innenfarbe	
Leistung	75 kW (102 PS)	Innenausstattung	
Kraftstoffart	Diesel		
Getriebe	Schaltgetriebe		

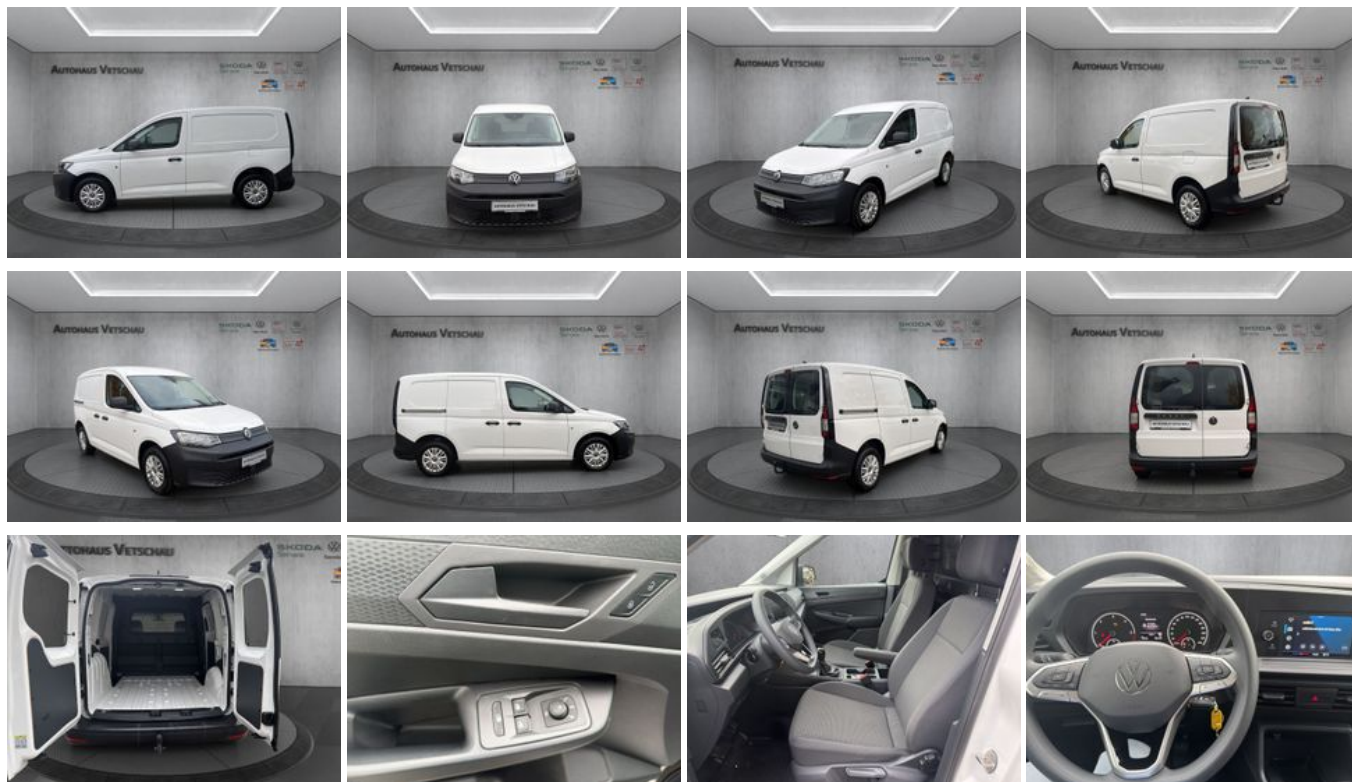
Verkaufsberater  
Johannes Jaschen  
+49 (0)3542 87979 - 26

Verkaufsberater  
Thorsten Kodura  
+49 (0)3542 87979 - 34

### Umwelt und Normen

## Fahrzeugausstattung

ABS	Anhängerkupplung
ESP	Klimaanlage
Partikelfilter	Scheckheftgepflegt
Servolenkung	Trennwand
Zentralverriegelung	



\* Ehemaliger Neupreis (Unverbindliche Preisempfehlung des Herstellers am Tag der Erstzulassung)

\*\* Die angegebenen Verbrauchs- und Emissionswerte wurden nach den gesetzlich vorgeschriebenen Messverfahren ermittelt. Am 1. Januar 2022 hat der WLTP-Prüfzyklus den NEFZ-Prüfzyklus vollständig ersetzt, sodass für nach diesem Datum neu typgenehmigte Fahrzeuge keine NEFZ-Werte vorliegen. Weitere Informationen zum offiziellen Kraftstoffverbrauch und den offiziellen spezifischen CO<sub>2</sub>-Emissionen neuer Personenkraftwagen können dem "Leitfaden über den Kraftstoffverbrauch, die CO<sub>2</sub>-Emission und den Stromverbrauch neuer Personenkraftwagen" entnommen werden, der an allen Verkaufsstellen, bei der Deutsche Automobil Treuhand GmbH (DAT), Hellmuth-Hirth-Straße 1, 73760 Ostfildern-Scharnhausen, und unter <https://www.dat.de/co2/> unentgeltlich erhältlich ist.

**Weitere Informationen zum Fahrzeug und Finanzierung finden Sie auf unserer Homepage**

