

## Volkswagen ID.4 Pro Performance Panorama Matrix-LED Navi



Ehem. Neupreis\*

**59.075,-€**

Ihre Ersparnis

**43 %**

Unser Angebotspreis:

**33.795,-€**

28.399,- € netto

19 % MwSt ausweisbar

Fahrzeugnummer 1656

### Schnellinformationen

|               |                   |                  |                   |
|---------------|-------------------|------------------|-------------------|
| Fahrzeugart   | Gebrauchtfahrzeug | Klasse           | ID.4              |
| Kategorie     | Limousine         | Hubraum          | 0 cm <sup>3</sup> |
| Erstzulassung | 09/2022           | Außenfarbe       | Weiß              |
| Laufleistung  | 26166 km          | Innenfarbe       | Schwarz           |
| Leistung      | 150 kW (204 PS)   | Innenausstattung | Alcantara         |
| Kraftstoffart | Elektro           |                  |                   |
| Getriebe      | Automatik         |                  |                   |

Verkaufsberater

Stefan Rößner

+49 (0)3372 41 88 - 14

stefan.roessner@klaus-jb.de

Verkaufsberater

Frank Lehmann

+49 (0)3372 41 88 - 26

frank.lehmann@klaus-jb.de

Verkaufsberater

Walter Sommerfeld

+49 (0)3372-4188 25

walter.sommerfeld@klaus-jb.de

### Umwelt und Normen

CO<sub>2</sub>-Emissionen (kombiniert) in g/km:

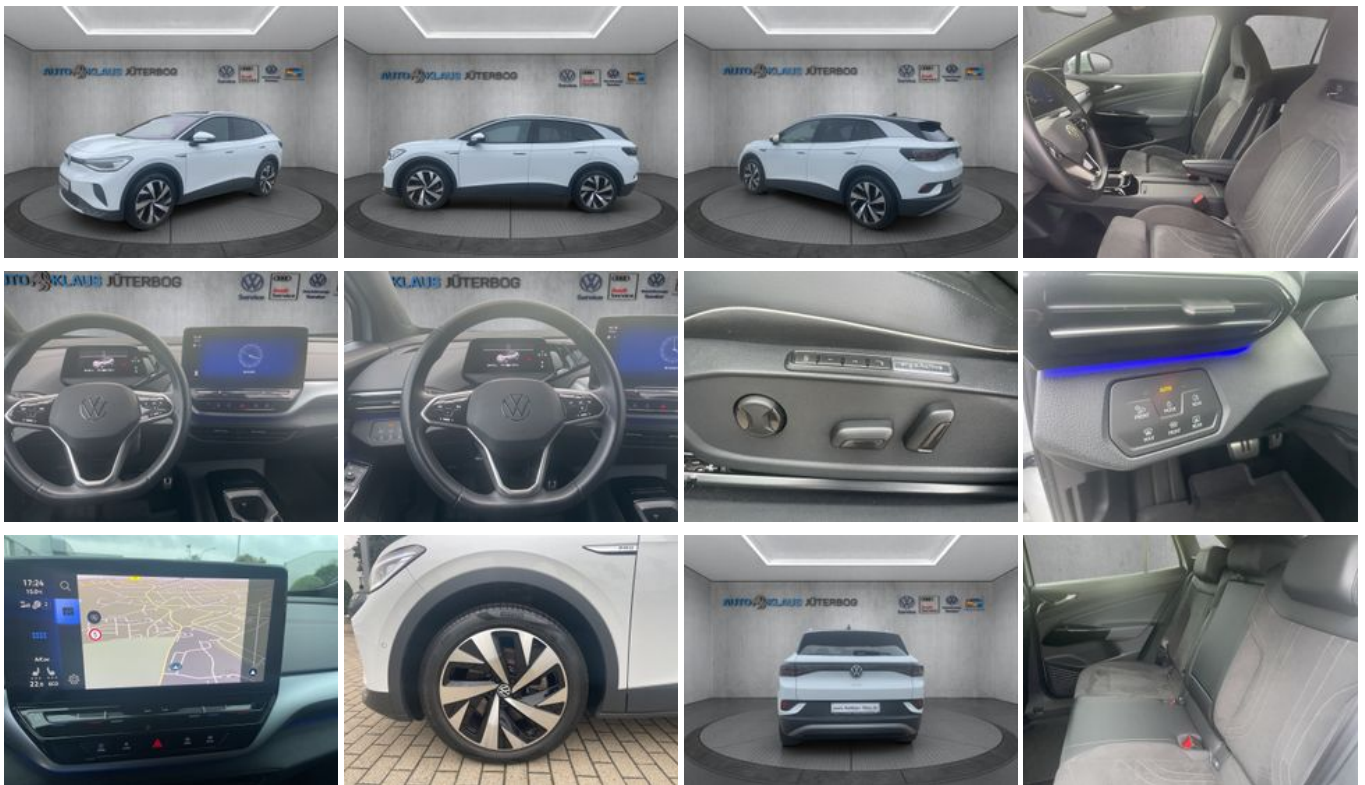
0

CO<sub>2</sub>-Klasse:

A

## Fahrzeugausstattung

|                                 |   |
|---------------------------------|---|
| 2-Zonen-Klimaautomatik          | ABS   |
| Alarmanlage                     | Ambiente-Beleuchtung                        |
| Android Auto                    | Apple CarPlay                               |
| Armlehne                        | Beheizbare Frontscheibe                     |
| Beheizbares Lenkrad             | Bluetooth                                   |
| Dachreling                      | ESP   |
| Elektr. Seitenspiegel           | Elektr. Seitenspiegel anklappbar            |
| Elektr. Sitzeinstellung         | Elektr. Sitzeinstellung mit Memory-Funktion |
| Elektr. Wegfahrsperr            | Fernlichtassistent                          |
| Freisprecheinrichtung           | Garantie                                    |
| Geschwindigkeitsbegrenzer       | Head-Up Display                             |
| Induktionsladen für Smartphones | Innenspiegel autom. abblendend              |
| Isofix                          | Lederlenkrad                                |
| Lichtsens                       | Lordosenstütze                              |
| Massagesitze                    | Metallic                                    |
| Multifunktionslenkrad           | Müdigkeitswarner                            |
| Navigationssystem               | Notbremsassistent                           |
| Notrufsystem                    | Panorama-Dach                               |
| Regensens                       | Reifendruckkontrolle                        |
| Scheckheftgepflegt              | Servolenkung                                |
| Sitzheizung                     | Soundsystem                                 |
| Sprachsteuerung                 | Spurhalteassistent                          |
| Stahlfelgen                     | Touchscreen                                 |
| USB                             | Verkehrszeichenerkennung                    |
| Zentralverriegelung             |   |



\* Ehemaliger Neupreis (Unverbindliche Preisempfehlung des Herstellers am Tag der Erstzulassung)

\*\* Die angegebenen Verbrauchs- und Emissionswerte wurden nach den gesetzlich vorgeschriebenen Messverfahren ermittelt. Am 1. Januar 2022 hat der WLTP-Prüfzyklus den NEFZ-Prüfzyklus vollständig ersetzt, sodass für nach diesem Datum neu typgenehmigte Fahrzeuge keine NEFZ-Werte vorliegen. Weitere Informationen zum offiziellen Kraftstoffverbrauch und den offiziellen spezifischen CO<sub>2</sub>-Emissionen neuer Personenkraftwagen können dem "Leitfaden über den Kraftstoffverbrauch, die CO<sub>2</sub>-Emission und den Stromverbrauch neuer Personenkraftwagen" entnommen werden, der an allen Verkaufsstellen, bei der Deutsche Automobil Treuhand GmbH (DAT), Hellmuth-Hirth-Straße 1, 73760 Ostfildern-Scharnhausen, und unter <https://www.dat.de/co2/> unentgeltlich erhältlich ist.

**Weitere Informationen zum Fahrzeug und Finanzierung finden Sie auf unserer Homepage**

