

Volvo XC 40 B4 AWD Plus Dark LED+Keyless



Ehem. Neupreis*

54.500,-€

Ihre Ersparnis

48 %

Unser Angebotspreis:

28.450,-€

23.908,- € netto

19 % MwSt ausweisbar

Fahrzeugnummer 1640

Schnellinformationen

Fahrzeugart	Gebrauchtfahrzeug	Klasse	XC40
Kategorie	SUV/Geländewagen/Pic kup	Hubraum	1969 cm ³
Erstzulassung	10/2022	Außenfarbe	Rot
Laufleistung	76407 km	Innenfarbe	Schwarz
Leistung	145 kW (197 PS)	Innenausstattung	Stoff
Kraftstoffart	Benzin		
Getriebe	Automatik		

Verkaufsberater
Stefan Rößner
+49 (0)3372 41 88 - 14
stefan.roessner@klaus-jb.de

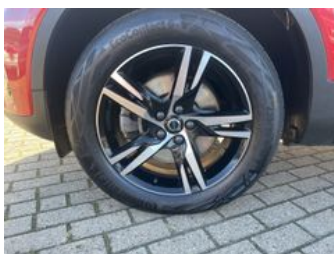
Verkaufsberater
Frank Lehmann
+49 (0)3372 41 88 - 26
frank.lehmann@klaus-jb.de

Verkaufsberater
Walter Sommerfeld
+49 (0)3372-4188 25
walter.sommerfeld@klaus-
jb.de

Umwelt und Normen

Fahrzeugausstattung

2-Zonen-Klimaautomatik	ABS
Ambiente-Beleuchtung	Anhängerkupplung
Armlehne	Beheizbares Lenkrad
Berganfahrassistent	Bluetooth
Dachreling	ESP
Elektr. Fensterheber	Elektr. Heckklappe
Elektr. Seitenspiegel	Elektr. Seitenspiegel anklappbar
Elektr. Sitzeinstellung	Elektr. Sitzeinstellung mit Memory-Funktion
Elektr. Wegfahrsperre	Fernlichtassistent
Freisprecheinrichtung	Geschwindigkeitsbegrenzer
Innenspiegel autom. abblendend	Isofix
Leichtmetallfelgen	Lordosenstütze
Metallic	Multifunktionslenkrad
Müdigkeitswarner	Notbremsassistent
Partikelfilter	Regensensor
Reifendruckkontrolle	Scheckheftgepflegt
Servolenkung	Sitzheizung
Soundsystem	Spurhalteassistent
Start/Stop-Automatik	Totwinkel-Assistent
USB	Verkehrszeichenerkennung
Volldigitales Kombiinstrument	Winterpaket
Zentralverriegelung	



* Ehemaliger Neupreis (Unverbindliche Preisempfehlung des Herstellers am Tag der Erstzulassung)

** Die angegebenen Verbrauchs- und Emissionswerte wurden nach den gesetzlich vorgeschriebenen Messverfahren ermittelt. Am 1. Januar 2022 hat der WLTP-Prüfzyklus den NEFZ-Prüfzyklus vollständig ersetzt, sodass für nach diesem Datum neu typgenehmigte Fahrzeuge keine NEFZ-Werte vorliegen. Weitere Informationen zum offiziellen Kraftstoffverbrauch und den offiziellen spezifischen CO₂-Emissionen neuer Personenkraftwagen können dem "Leitfaden über den Kraftstoffverbrauch, die CO₂-Emission und den Stromverbrauch neuer Personenkraftwagen" entnommen werden, der an allen Verkaufsstellen, bei der Deutsche Automobil Treuhand GmbH (DAT), Hellmuth-Hirth-Straße 1, 73760 Ostfildern-Scharnhausen, und unter <https://www.dat.de/co2/> unentgeltlich erhältlich ist.

Weitere Informationen zum Fahrzeug und Finanzierung finden Sie auf unserer Homepage

