

## Volkswagen Taigo Life 1.0 TSI LED-Matrix/PDC/RFK/SHZ/APP-C.



Ehem. Neupreis\* **31.334,-€** Ihre Ersparnis **33 %**

Unser Angebotspreis:  
**20.990,-€**

17.639,- € netto  
 19 % MwSt ausweisbar

Fahrzeugnummer AV220

### Schnellinformationen

Fahrzeugart	Vorführfahrzeug	Klasse	Taigo
Kategorie	SUV/Geländewagen/Pic kup	Hubraum	999 cm <sup>3</sup>
Erstzulassung	07/2024	Außenfarbe	Grün
Laufleistung	12500 km	Innenfarbe	Schwarz
Leistung	70 kW (95 PS)	Innenausstattung	Stoff
Kraftstoffart	Benzin		
Getriebe	Schaltgetriebe		

Verkaufsberater  
 Johannes Jaschen  
 +49 (0)3542 87979 - 26

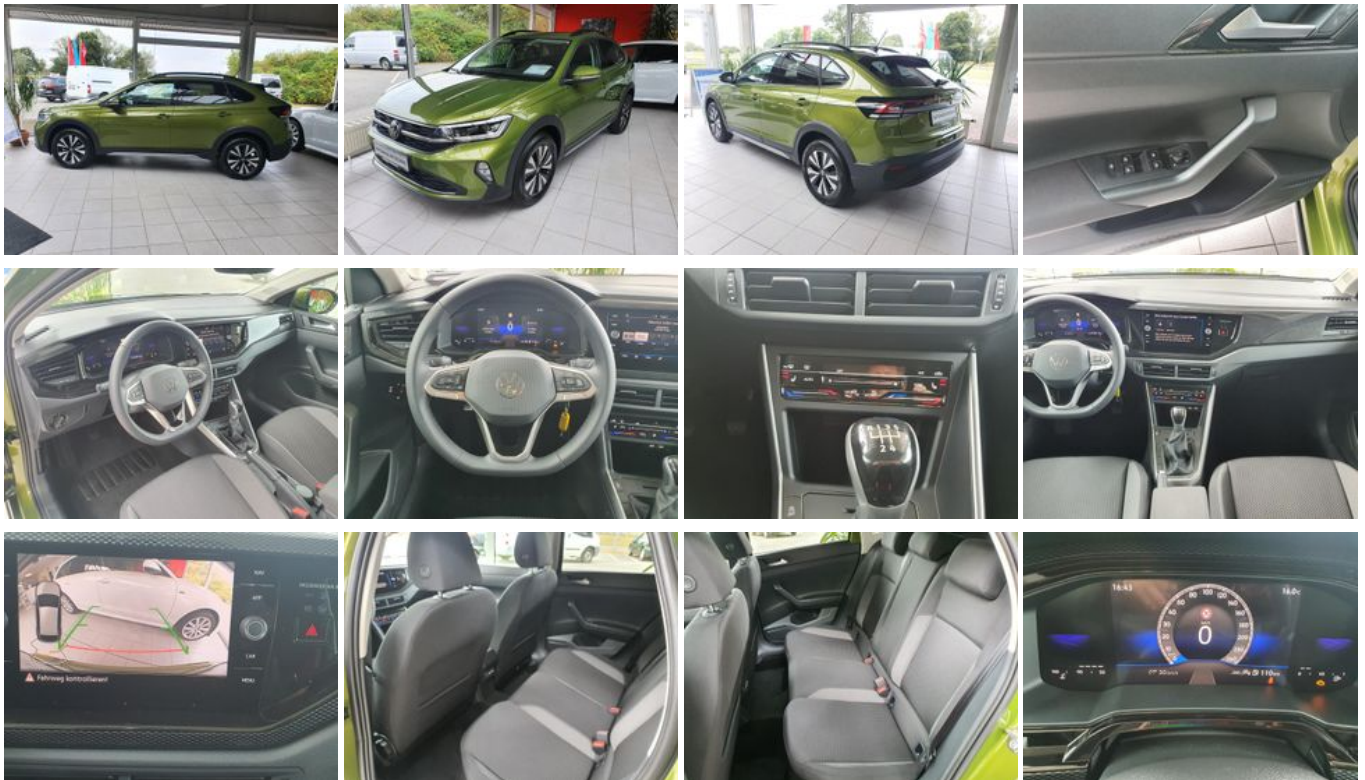
Verkaufsberater  
 Thorsten Kodura  
 +49 (0)3542 87979 - 34

### Umwelt und Normen

Energieverbrauch (kombiniert) in l/100 km:	5,8
CO <sub>2</sub> -Emissionen (kombiniert) in g/km:	110,0
CO <sub>2</sub> -Klasse:	C

## Fahrzeugausstattung

2-Zonen-Klimaautomatik	ABS
Armllehne	Berganfahrassistent
Blendfreies Fernlicht	Dachreling
ESP	Elektr. Fensterheber
Elektr. Seitenspiegel	Elektr. Seitenspiegel anklappbar
Elektr. Wegfahrsperr	Fernlichtassistent
Freisprecheinrichtung	Garantie
Geschwindigkeitsbegrenzer	HU neu
Isofix	Lederlenkrad
Leichtmetallfelgen	Lichtsensor
Metallic	Multifunktionslenkrad
Müdigkeitswarner	Navigationssystem
Nebelscheinwerfer	Notbremsassistent
Notrufsystem	Partikelfilter
Raucherpaket	Reifendruckkontrolle
Scheckheftgepflegt	Servolenkung
Sitzheizung	Spurhalteassistent
Start/Stop-Automatik	Traktionskontrolle
USB	Volldigitales Kombiinstrument
Zentralverriegelung	



\* Ehemaliger Neupreis (Unverbindliche Preisempfehlung des Herstellers am Tag der Erstzulassung)

\*\* Die angegebenen Verbrauchs- und Emissionswerte wurden nach den gesetzlich vorgeschriebenen Messverfahren ermittelt. Am 1. Januar 2022 hat der WLTP-Prüfzyklus den NEFZ-Prüfzyklus vollständig ersetzt, sodass für nach diesem Datum neu typgenehmigte Fahrzeuge keine NEFZ-Werte vorliegen. Weitere Informationen zum offiziellen Kraftstoffverbrauch und den offiziellen spezifischen CO<sub>2</sub>-Emissionen neuer Personenkraftwagen können dem "Leitfaden über den Kraftstoffverbrauch, die CO<sub>2</sub>-Emission und den Stromverbrauch neuer Personenkraftwagen" entnommen werden, der an allen Verkaufsstellen, bei der Deutsche Automobil Treuhand GmbH (DAT), Hellmuth-Hirth-Straße 1, 73760 Ostfildern-Scharnhausen, und unter <https://www.dat.de/co2/> unentgeltlich erhältlich ist.

**Weitere Informationen zum Fahrzeug und Finanzierung finden Sie auf unserer Homepage**

