

Volkswagen Golf VIII (8) R-Line 2.0 TSI -4Motion- Black LED



Ehem. Neupreis*

52.795,-€

Ihre Ersparnis

36 %

Unser Angebotspreis:

33.995,-€

28.567,- € netto

19 % MwSt ausweisbar

Fahrzeugnummer 1306

Schnellinformationen

| | | | |
|---------------|-------------------|------------------|----------------------|
| Fahrzeugart | Gebrauchtfahrzeug | Klasse | Golf |
| Kategorie | Limousine | Hubraum | 1984 cm ³ |
| Erstzulassung | 09/2022 | Außenfarbe | Gelb |
| Laufleistung | 33475 km | Innenfarbe | Schwarz |
| Leistung | 140 kW (190 PS) | Innenausstattung | Alcantara |
| Kraftstoffart | Benzin | | |
| Getriebe | Automatik | | |

Verkaufsberater

Stefan Rößner

+49 (0)3372 41 88 - 14
stefan.roessner@klaus-jb.de

Verkaufsberater

Frank Lehmann

+49 (0)3372 41 88 - 26
frank.lehmann@klaus-jb.de

Verkaufsberater

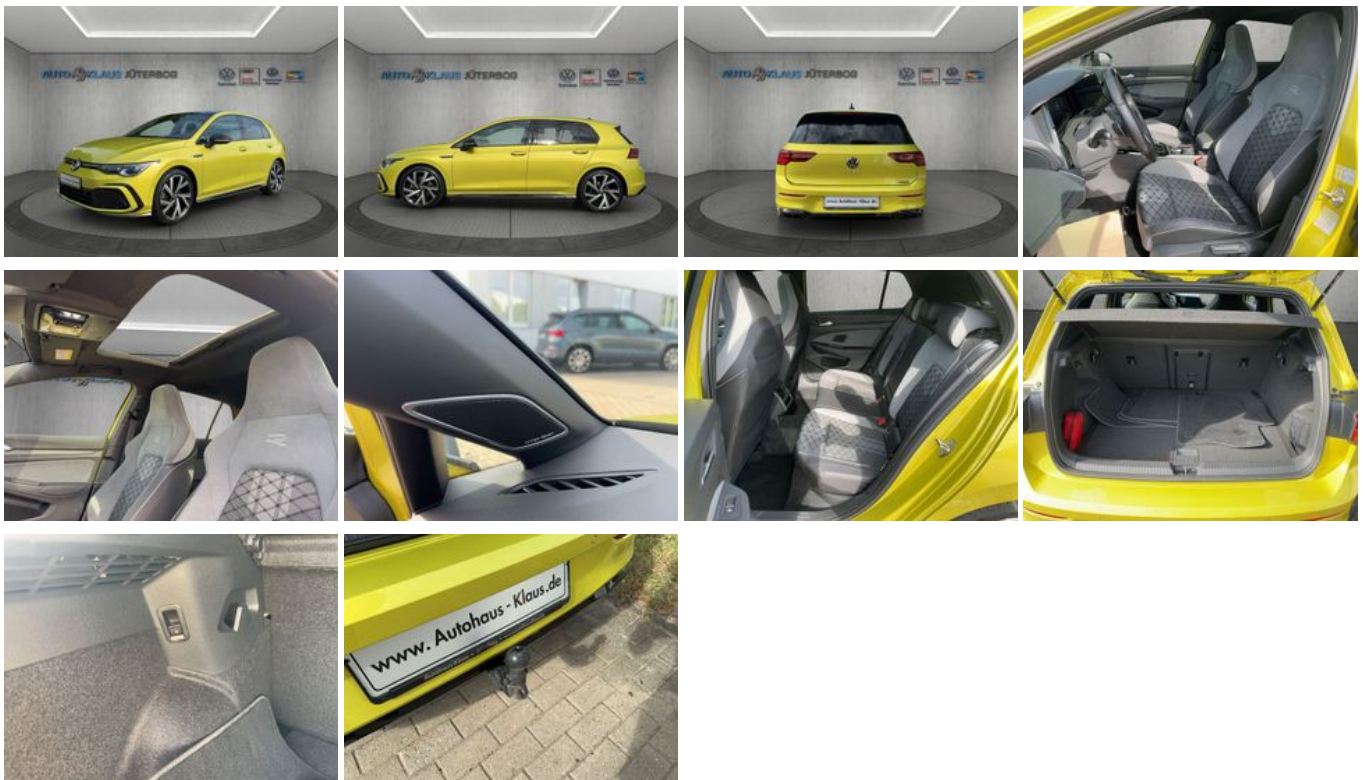
Walter Sommerfeld

+49 (0)3372-4188 25
walter.sommerfeld@klaus-jb.de

Umwelt und Normen

Fahrzeugausstattung

| | |
|----------------------------------|-----------------------------------|
| 3-Zonen-Klimaautomatik | ABS |
| Alarmanlage | Allradantrieb |
| Ambiente-Beleuchtung | Anhängerkupplung |
| Armlehne | Beheizbares Lenkrad |
| Berganfahrassistent | Blendfreies Fernlicht |
| Bluetooth | ESP |
| Elektr. Fensterheber | Elektr. Seitenspiegel |
| Elektr. Seitenspiegel anklappbar | Elektr. Wegfahrsperre |
| Fernlichtassistent | Freisprecheinrichtung |
| Garantie | Geschwindigkeitsbegrenzer |
| Induktionsladen für Smartphones | Innenspiegel autom. abblendend |
| Isofix | Lederlenkrad |
| Leichtmetallfelgen | Lichtsensor |
| Lordosenstütze | Metallic |
| Multifunktionslenkrad | Müdigkeitswarner |
| Navigationssystem | Notbremsassistent |
| Notrufsystem | Panorama-Dach |
| Partikelfilter | Regensensor |
| Reifendruckkontrolle | Scheckheftgepflegt |
| Schiebedach | Schlüssellose Zentralverriegelung |
| Servolenkung | Sitzheizung |
| Soundsystem | Sportfahrwerk |
| Sportsitze | Sprachsteuerung |
| Spurhalteassistent | Start/Stop-Automatik |
| Totwinkel-Assistent | Touchscreen |
| Traktionskontrolle | USB |
| Verkehrszeichenerkennung | Volldigitales Kombiinstrument |
| Zentralverriegelung | |



* Ehemaliger Neupreis (Unverbindliche Preisempfehlung des Herstellers am Tag der Erstzulassung)

** Die angegebenen Verbrauchs- und Emissionswerte wurden nach den gesetzlich vorgeschriebenen Messverfahren ermittelt. Am 1. Januar 2022 hat der WLTP-Prüfzyklus den NEFZ-Prüfzyklus vollständig ersetzt, sodass für nach diesem Datum neu typgenehmigte Fahrzeuge keine NEFZ-Werte vorliegen. Weitere Informationen zum offiziellen Kraftstoffverbrauch und den offiziellen spezifischen CO₂-Emissionen neuer Personenkraftwagen können dem "Leitfaden über den Kraftstoffverbrauch, die CO₂-Emission und den Stromverbrauch neuer Personenkraftwagen" entnommen werden, der an allen Verkaufsstellen, bei der Deutsche Automobil Treuhand GmbH (DAT), Hellmuth-Hirth-Straße 1, 73760 Ostfildern-Scharnhausen, und unter <https://www.dat.de/co2/> unentgeltlich erhältlich ist.

Weitere Informationen zum Fahrzeug und Finanzierung finden Sie auf unserer Homepage

