

## Audi RS6 Avant 4.0 TFSI qu Sportpaket Head Up Display



Ehem. Neupreis\*

**182.585,-€**

Ihre Ersparnis

**19 %**

Unser Angebotspreis:

**146.990,-€**

123.521,- € netto

19 % MwSt ausweisbar

Fahrzeugnummer AV999

## Schnellinformationen

Fahrzeugart	Vorführfahrzeug	Klasse	RS6
Kategorie	Kombi	Hubraum	3996 cm <sup>3</sup>
Erstzulassung	06/2024	Außenfarbe	Grün
Laufleistung	16800 km	Innenfarbe	Schwarz
Leistung	441 kW (600 PS)	Innenausstattung	Vollleder
Kraftstoffart	Benzin		
Getriebe	Automatik		

Verkaufsberater  
Johannes Jaschen  
+49 (0)3542 87979 - 26

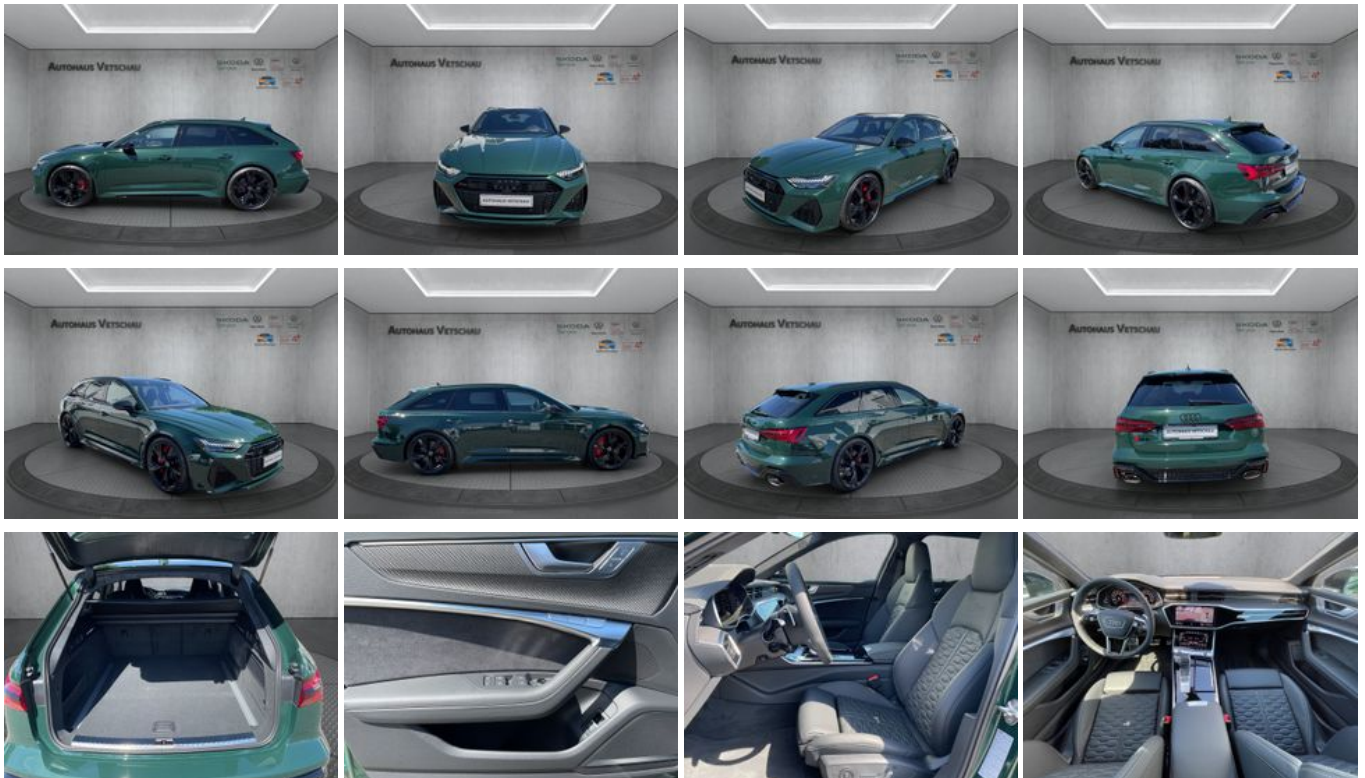
Verkaufsberater  
Thorsten Kodura  
+49 (0)3542 87979 - 34

## Umwelt und Normen

Energieverbrauch (kombiniert) in l/100 km:	12,6
CO <sub>2</sub> -Emissionen (kombiniert) in g/km:	287,0
CO <sub>2</sub> -Klasse:	G

## Fahrzeugausstattung

4-Zonen-Klimaautomatik	ABS
Adaptives Fahrwerk	Alarmanlage
Ambiente-Beleuchtung	Anhängerkupplung
Anhängerrangierassistent	Armlehne
Beheizbare Frontscheibe	Beheizbares Lenkrad
Bordcomputer	Dachreling
ESP	Elektr. Fensterheber
Elektr. Heckklappe	Elektr. Seitenspiegel
Elektr. Seitenspiegel anklappbar	Elektr. Sitzeinstellung
Elektr. Sitzeinstellung mit Memory-Funktion	Elektr. Wegfahrsperre
Fernlichtassistent	Freisprecheinrichtung
Geschwindigkeitsbegrenzer	Head-Up Display
Innenspiegel autom. abblendend	Isofix
Isofix Beifahrersitz	Lederlenkrad
Leichtmetallfelgen	Lordosenstütze
Metallic	Multifunktionslenkrad
Navigationssystem	Notrufsystem
Panorama-Dach	Partikelfilter
Reifendruckkontrolle	Schaltwippen
Scheckheftgepflegt	Scheinwerferreinigung
Schlüssellose Zentralverriegelung (Keyless)	Servolenkung
Sitzbelüftung	Sitzheizung
Sitzheizung hinten	Soundsystem
Sportfahrwerk	Sportpaket
Sportsitze	Spurhalteassistent
Standheizung	Start/Stop-Automatik
Totwinkel-Assistent	Verkehrszeichenerkennung
Volldigitales Kombiinstrument	Zentralverriegelung



\* Ehemaliger Neupreis (Unverbindliche Preisempfehlung des Herstellers am Tag der Erstzulassung)

\*\* Die angegebenen Verbrauchs- und Emissionswerte wurden nach den gesetzlich vorgeschriebenen Messverfahren ermittelt. Am 1. Januar 2022 hat der WLTP-Prüfzyklus den NEFZ-Prüfzyklus vollständig ersetzt, sodass für nach diesem Datum neu typgenehmigte Fahrzeuge keine NEFZ-Werte vorliegen. Weitere Informationen zum offiziellen Kraftstoffverbrauch und den offiziellen spezifischen CO<sub>2</sub>-Emissionen neuer Personenkraftwagen können dem "Leitfaden über den Kraftstoffverbrauch, die CO<sub>2</sub>-Emission und den Stromverbrauch neuer Personenkraftwagen" entnommen werden, der an allen Verkaufsstellen, bei der Deutsche Automobil Treuhand GmbH (DAT), Hellmuth-Hirth-Straße 1, 73760 Ostfildern-Scharnhausen, und unter <https://www.dat.de/co2/> unentgeltlich erhältlich ist.

**Weitere Informationen zum Fahrzeug und Finanzierung finden Sie auf unserer Homepage**

