

## Volkswagen T6.1 2.0 TDI\*Caravelle\*langer Radst.\*DSG\*Navi\*



Ehem. Neupreis\*

**69.471,-€**

Ihre Ersparnis

**29 %**

Unser Angebotspreis:

**49.450,-€**

41.555,- € netto

19 % MwSt ausweisbar

Fahrzeugnummer 983

### Schnellinformationen

Fahrzeugart	Gebrauchtfahrzeug	Klasse	T6 Caravelle
Kategorie	Van/Kleinbus	Hubraum	1968 cm <sup>3</sup>
Erstzulassung	03/2022	Außenfarbe	Blau
Laufleistung	29333 km	Innenfarbe	
Leistung	110 kW (150 PS)	Innenausstattung	Stoff
Kraftstoffart	Diesel		
Getriebe	Automatik		

Verkaufsberater  
Stefan Rößner  
+49 (0)3372 41 88 - 14  
stefan.roessner@klaus-jb.de

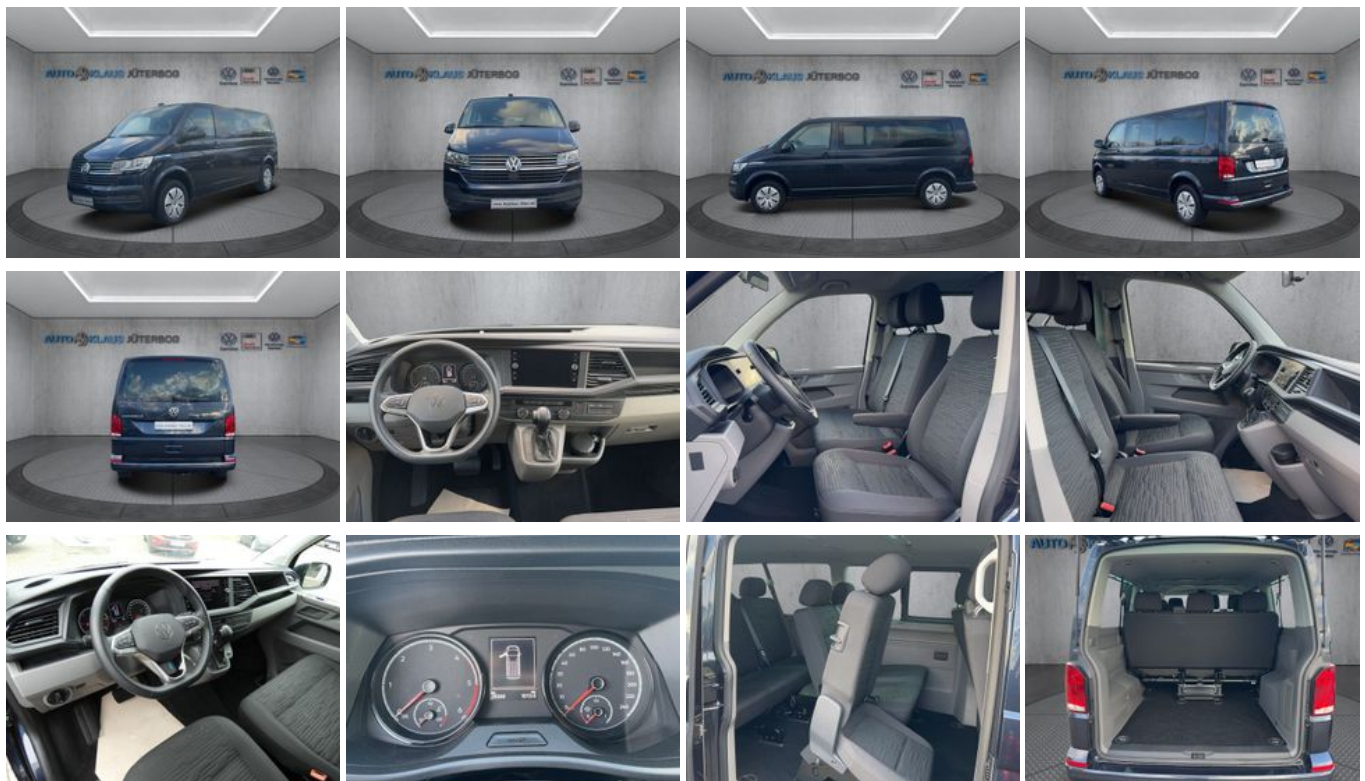
Verkaufsberater  
Frank Lehmann  
+49 (0)3372 41 88 - 26  
frank.lehmann@klaus-jb.de

Verkaufsberater  
Walter Sommerfeld  
+49 (0)3372-4188 25  
walter.sommerfeld@klaus-jb.de

### Umwelt und Normen

## Fahrzeugausstattung

ABS	Abstandswarner
Abstandswarner	Android Auto
Apple CarPlay	Armlehne
Berganfahrassistent	Bluetooth
Bordcomputer	ESP
Elektr. Fensterheber	Elektr. Seitenspiegel
Elektr. Wegfahrsperr	Freisprecheinrichtung
Geschwindigkeitsbegrenzer	HU neu
Isofix	Klimaanlage
Lederlenkrad	Lordosenstütze
Metallic	Multifunktionslenkrad
Navigationssystem	Nichtraucher-Fahrzeug
Notbremsassistent	Notrufsystem
Partikelfilter	Raucherpaket
Reifendruckkontrolle	Scheckheftgepflegt
Servolenkung	Sitzheizung
Stahlfelgen	Start/Stop-Automatik
Touchscreen	Traktionskontrolle
USB	Winterpaket
Zentralverriegelung	



\* Ehemaliger Neupreis (Unverbindliche Preisempfehlung des Herstellers am Tag der Erstzulassung)

\*\* Die angegebenen Verbrauchs- und Emissionswerte wurden nach den gesetzlich vorgeschriebenen Messverfahren ermittelt. Am 1. Januar 2022 hat der WLTP-Prüfzyklus den NEFZ-Prüfzyklus vollständig ersetzt, sodass für nach diesem Datum neu typgenehmigte Fahrzeuge keine NEFZ-Werte vorliegen. Weitere Informationen zum offiziellen Kraftstoffverbrauch und den offiziellen spezifischen CO<sub>2</sub>-Emissionen neuer Personenkraftwagen können dem "Leitfaden über den Kraftstoffverbrauch, die CO<sub>2</sub>-Emission und den Stromverbrauch neuer Personenkraftwagen" entnommen werden, der an allen Verkaufsstellen, bei der Deutsche Automobil Treuhand GmbH (DAT), Hellmuth-Hirth-Straße 1, 73760 Ostfildern-Scharnhausen, und unter <https://www.dat.de/co2/> unentgeltlich erhältlich ist.

**Weitere Informationen zum Fahrzeug und Finanzierung finden Sie auf unserer Homepage**

